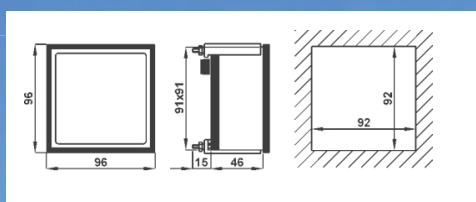
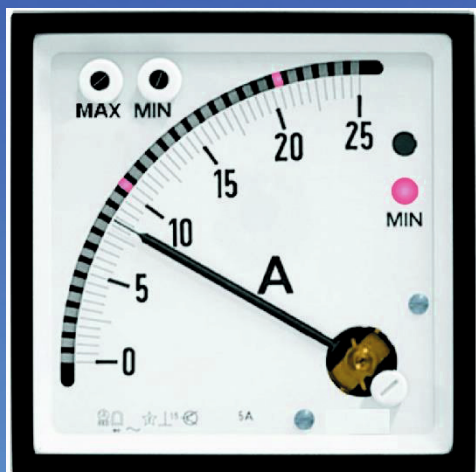


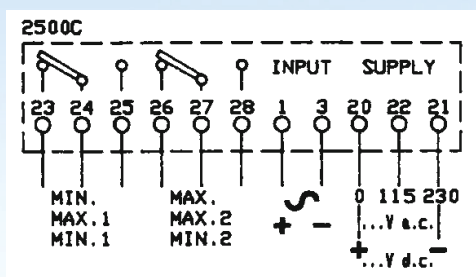
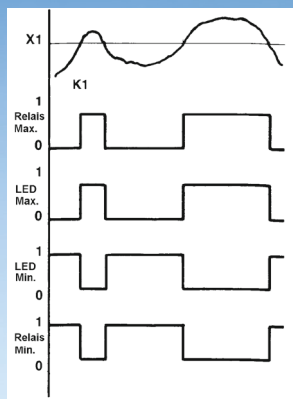
X96..



Quadratische Einbaumessinstrumente mit Drehspulmesswerk und Min./Max.-Kontakt



Schaltverhalten



Technische Daten:

Quadratische Einbaumessinstrumente mit Drehspulmesswerk, einstellbaren Kontaktausgängen und 90° Zeigerausschlag

Genauigkeit (Klasse):	1,5 %
Eigenverbrauch:	5 VA
Alarmanzeige:	LED
Anzeige der Alarmeinstellung:	LED
Einstellbare Verzögerung:	0,1...15 Sekunden
Maximale Kontaktbelastung:	5A / 230 V
Überlastbarkeit dauernd:	2 In - 1,2 Un
Überlastbarkeit kurzfristig:	10 In - 2 Un
Prüfspannung:	2 kV-50 Hz-60 s
Funktionstemperatur:	-10...50 °C
Lagerungstemperatur:	-30...70 °C
Anschlüsse:	Flachsteckhülse 6,3 x 0,8
Normen:	DIN, VDE, IEC, CEI
Hilfsspannungen:	115 + 230 V ±10 % 50 Hz 20-60 V AC/DC 80-260 V AC/DC

Allgemeine Informationen

Bei diesem Gerätetyp sind die eingestellten Alarme mittels LEDs jederzeit ablesbar. Dies ermöglicht ein LED-Band, das parallel zur Skala verläuft. Im Betrieb symbolisiert jede leuchtende LED einen eingestellten Alarmkontakt.

Messbereich

Gleichspannung und Gleichstrom

0-60 mV	X96MAX
0-1 V bis 0-600 V	X96MVX
0-20 mA; 4-20 mA	X96MSX
0-1 mA bis 0-999 mA	X96MAX
0-1 mA bis 0-10 A	X96MAX

Wechselspannung und Wechselstrom

0-1 V bis 0-600 V	X96EVX
0-1 A bis 0-10 A	X96MAX

Messbereich

Gleichspannung und Gleichstrom

0-60 mV	X96MAM
0-1 V bis 0-600 V	X96MVM
0-20 mA; 4-20 mA	X96MSM
0-1 mA bis 0-999 mA	X96MAM
0-1 A bis 0-10 A	X96MAM

Wechselspannung und Wechselstrom

0-1 V bis 0-600 V	X96EVM
0-1 A bis 0-10 A	X96EAM

Folgende Standardskalen sind ohne Aufpreis lieferbar:



Bestellangaben

- Bestellcode, Messbereich und Skala
- Hilfsspannung
- Sonderskalenbeschriftungen sind lieferbar, bitte Beschriftung bei der Bestellung angeben

1965-2025
60 Jahre



Meyer Industrie-Electronic GmbH – MEYLE

Carl-Bosch-Straße 8
49525 Lengerich/Germany

Tel.: +49 (0)5481-9385-0
Fax: +49 (0)5481-9385-12

Internet: www.meyle.de
E-Mail: sales@meyle.de